

ComuniCA'T (Naturalment)



CANVIEM EL XIP: NORMALITZEM LA COMUNICACIÓ!

Per comunicar-nos de forma efectiva i entendre'ns amb una persona amb sordesa el primer que hem de fer és canviar el xip! Tot és més fàcil i, normalitzant la comunicació, totes hi guanyem!

AIXÒ VOL DIR:

1

Parla amb el teu to de veu normal i, sobretot, NO cridis!

Parlar més fort no ajudarà a que la persona amb pèrdua auditiva et senti millor i la faràs sentir incòmode. Posa't al seu lloc.



Perquè et pugui llegir els llavis:

Cal tenir present que la persona amb sordesa **et llegirà els llavis** mentre li parles per poder entendre millor el que li dius. **Per això SÍ és important:**

Parla-hi mirant-lo/la!



NO baixis el cap mentre li parles, miris cap a una altra banda ni et tapis la boca amb la mà, un llapis ni masteguis xiclet!



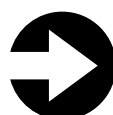
Quan millor et vegi els moviments que fas en parlar, millor et podrà entendre llegint els teus llavis.



Parla amb naturalitat, sempre és millor!

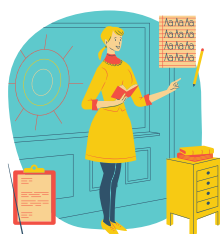
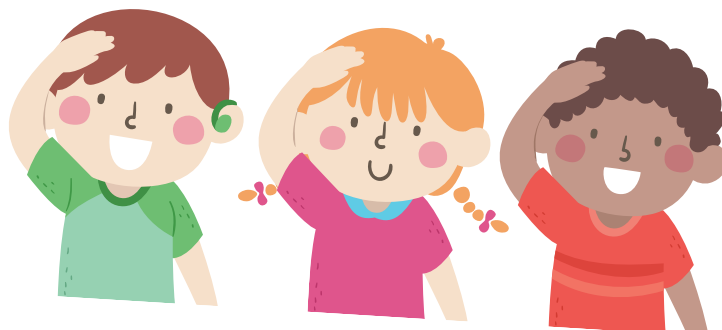
La millor manera de comunicar-nos és parlar tranquil·la i naturalment. Amb el ritme habitual de parla -ni massa ràpid ni massa lent!-, seguint expressius però sense caure en l'exageració.

Si tens dubtes, assegura't que t'ha entès i, si no és així, intenta explicar-ho de nou d'una forma més senzilla i directa.



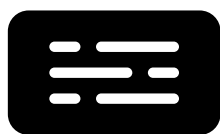
ComuniCA'T (Naturalment)

i a l'aula,
fem
inclusió!



Més recursos visuals!

Sovint el més simple és el més efectiu: **els suports visuals**, amb l'ús de fotografies, d'esquemes, de la pissarra, ajudaran molt a l'alumne amb sordesa que pugui seguir les explicacions. També tenir la informació del temari per escrit. Acompanya sempre les explicacions orals amb aquests suports.



Els audiovisuals, sempre amb subtítols!

Si reforceu l'aprenentatge en una matèria amb la projecció d'un documental o contingut audiovisual: perquè l'alumne amb sordesa no quedi exclòs d'aquesta activitat, **recordeu que aquests materials estiguin sempre subtítulats!**



El treball en equip ens enriqueix!

Per afavorir la inclusió de l'alumne/a amb sordesa a l'aula i amb els companys, és important **reforçar el treball en equip** perquè es comuniquin entre ells/es. En aquest sentit, cal acompanyar els seus/ves companys/es amb les pautes que hem indicat per comunicar-nos millor amb una persona amb pèrdua auditiva. També és beneficiós per a l'alumne amb sordesa l'**aprenentatge per imitació**.

Acompanyem-nos

Com amb la resta de l'alumnat, cal acompanyar-lo/la en el seu procés d'aprenentatge. El cas de l'alumnat amb sordesa, cal estar **atent/a a les seves necessitats**, dedicar-li uns minuts per escoltar-lo/la i crear un **clima de confiança perquè es senti segur/a per expressar allò que no entén o que necessita**.

També **podeu comptar amb nosaltres, ACAPPS**, que podem apropar-nos a l'aula i aportar la visió de l'equip tècnic amb expertesa en accessibilitat a la comunicació.



[local d'atenció directa]
c. Nàpols, 351, baixos. 08025 BARCELONA

**El Servei d'Atenció i Suport a les Famílies d'ACAPPS
és possible GRÀCIES A:**

